



MINISTÉRIO DA DEFESA
COMANDO DA AERONÁUTICA
ESCOLA DE ESPECIALISTAS DE AERONÁUTICA

**CÓDIGO DA
PROVA**

57

**EXAME DE ADMISSÃO AO CURSO DE
FORMAÇÃO DE SARGENTOS DA AERONÁUTICA**

EAGS 2024

Gabarito Oficial

**PROVAS DE:
LÍNGUA PORTUGUESA E MÚSICA**

ESCOLA DE ESPECIALISTAS DE AERONÁUTICA

EAGS 2024 - GABARITO OFICIAL

CÓDIGO 57 - SMU

Português	
01	B
02	D
03	D
04	A
05	A
06	B
07	B
08	D
09	D
10	A
11	D
12	A
13	B
14	C
15	A
16	C
17	B
18	C
19	C
20	C

Português	
21	B
22	A
23	D
24	A
25	D
26	C
27	B
28	B
29	B
30	C
31	B
32	A
33	B
34	B
35	B
36	A
37	A
38	C
39	D
40	C

Música	
41	D
42	C
43	A
44	D
45	C
46	B
47	B
48	B
49	B
50	A
51	C
52	D
53	A
54	A
55	A
56	C
57	D
58	B
59	C
60	C

Música	
61	D
62	D
63	C
64	C
65	C
66	D
67	C
68	D
69	C
70	B
71	B
72	A
73	C
74	D
75	D
76	C
77	D
78	B
79	B
80	C

Música	
81	B
82	C
83	B
84	C
85	D
86	D
87	D
88	B
89	B
90	B
91	C
92	C
93	D
94	B
95	D
96	C
97	B
98	C
99	C
100	D

**AS QUESTÕES DE 01 A 40 REFEREM-SE
À LÍNGUA PORTUGUESA**

O pavão

Rubem Braga

Eu considere a glória de um pavão ostentando o esplendor de suas cores; é um luxo imperial. Mas andei lendo livros, e descobri que aquelas cores todas não existem na pena do pavão. Não há pigmentos. O que há são minúsculas bolhas d'água em que a luz se fragmenta, como em um prisma. O pavão é um arco-íris de plumas.

Eu considere que este é o luxo do grande artista, atingir o máximo de matizes com um mínimo de elementos. De água e luz ele faz seu esplendor; seu grande mistério é a simplicidade.

Considere, por fim, que assim é o amor, oh minha amada; de tudo que ele suscita e esplende e estremece e delira em mim existem apenas meus olhos recebendo a luz do teu olhar. Ele me cobre de glórias e me faz magnífico.

(Crônicas Escolhidas)

As questões de 01 a 04 referem-se ao texto acima.

01 – Leia:

“Eu considere que este é o luxo do grande artista, atingir o máximo de matizes com um número mínimo de elementos”.

Sobre esse trecho, pode-se afirmar que

- a) o exímio artista carece de muitos e variados elementos para produzir uma arte luxuosa.
- b) o auge da combinação de cores alcançado pelo grande artista está na utilização que ele faz de um ínfimo de elementos.
- c) a maestria do grande artista está na sua capacidade de gerar cores perfeitas a partir de uma variação de elementos simples.
- d) para o autor, o luxo do grande artista se mostra somente na capacidade deste de atingir o auge da combinação de cores.

02 – Assinale a alternativa que contém os respectivos sinônimos para as formas verbais destacadas no trecho abaixo, considerando o texto.

“... de tudo que ele **suscita e esplende e estremece e delira em mim existem apenas meus olhos recebendo a luz do teu olhar.**”

- a) estimula - cintila - treme - exala
- b) susta - expele - vibra - enlouquece
- c) instiga - brilha - esmorece - definha
- d) desperta - resplandece - abala - alucina

03 – Quanto às ideias presentes no primeiro parágrafo, pode-se depreender que

- a) a glória de um pavão tem relação somente com o fenômeno que acontece no arco-íris.
- b) as cores esplendorosas do pavão é algo inquestionável devido à beleza que ele proporciona.
- c) a relação estabelecida entre o pavão e o arco-íris tem como objetivo explicar que não existe o fenômeno da fragmentação da luz.
- d) o luxo imperial do pavão, na verdade, não existe, pois a ocorrência de cores de sua pena é similar ao fenômeno que acontece em um prisma.

04 – Avalie as informações abaixo acerca do texto.

- I- O texto tem como objetivo desconstruir o conceito já estabelecido sobre a pigmentação das penas do pavão.
- II- As metáforas construídas para o pavão encaminham o texto para as conclusões pessoais do autor sobre o sentimento amoroso.
- III- O emprego da linguagem figurada, no primeiro parágrafo, objetiva reforçar a necessidade de se exaltar a simplicidade e a criatividade do grande artista.
- IV- O uso das expressões “máximo de matizes” e “mínimas bolhas” coloca em evidência o contraste entre a pequenez de quem ama e a grandiosidade da pessoa amada.

Está correto o que se afirma em

- a) II somente.
- b) IV somente.
- c) I, II e III.
- d) I, III e IV.

05 – Observe as orações no período abaixo:

Sua imaginação povoava o mundo de demônios, e esse mundo fantástico não só continuava como também se alargava em seus sonhos e meditações. (E. Veríssimo)

Com relação às orações coordenadas sindéticas, é correto afirmar que existem

- a) 2 aditivas.
- b) 3 aditivas.
- c) 1 aditiva e 1 adversativa.
- d) 2 aditivas e 1 adversativa.

06 – Analise os termos destacados nas frases abaixo.

- I- Diante do ocorrido, nada **me** disse.
- II- A mim, não **me** ensinaram como chegar àquela cidade.
- III- Uma menina, que nunca **nos** visitara, apareceu um dia para nos contar suas aventuras.
- IV- “A gente **à crença antiga** se acostuma.” (Alberto de Oliveira)

Quanto à classificação sintática dos termos destacados, é correto afirmar que

- a) I e III são objeto direto.
- b) II e IV são objeto indireto.
- c) I, II e IV são objeto direto.
- d) II, III e IV são objeto indireto.

07 – Em relação à regência dos verbos das frases, marque C para certo ou E para errado. Em seguida, assinale a alternativa com a sequência correta, considerando a norma culta da língua.

- () O diretor do clube chamou-o maluco durante a partida.
() Os torcedores preferiam muito mais ficar no clube a ir para o estádio.
() O diretor não visava a lucros, mas ao bem do clube.
() Rogo-lhe que perdoe ao meu irmão.
- a) C - C - E - E
b) C - E - C - C
c) E - C - E - E
d) E - E - C - C

08 – Em relação à classificação das orações subordinadas substantivas reduzidas destacadas, avalie as afirmações abaixo e coloque V para verdadeiro ou F para falso. Em seguida, assinale a alternativa com a sequência correta.

- () Habitamo-nos **a chamá-lo de filho**. - *objetiva indireta*
() Nosso sonho sempre foi **adotar um cão labrador**. - *objetiva direta*
() Estávamos dispostos **a levar o cãozinho para casa**. - *objetiva indireta*
() Não convém, no momento, **reclamar do comportamento do cão**. - *subjetiva*
- a) V - V - F - F
b) F - V - V - V
c) F - F - V - F
d) V - F - F - V

09 – Assinale a alternativa que aponta o correto processo de formação das duas palavras.

- a) indispor - jogador (derivação sufixal)
b) desvalorização - amaciar (derivação prefixal)
c) planalto - emudecer (derivação parassintética)
d) passatempo - televisão (composição por justaposição)

10 – Em qual das alternativas abaixo encontra-se hipérbole?

- a) “Fugimos das salas, do mundo talvez
Inda era mais bela rendida ao cansaço
Morrendo de amores em tal languidez!” (Casimiro de Abreu)
- b) “As plantas sofrem como nós sofremos.
Por que não sofreriam
Se esta é a chave da unidade do universo?” (Carlos D. Andrade)
- c) “Era a luz de um crepúsculo indeciso
Entre os clarões de um sol que já vai longe
E as sombras de uma noite que vem perto!” (Raimundo Correa)
- d) “A Natureza é um templo onde vivos pilares
Deixam sair às vezes palavras confusas:
Por florestas de símbolos, lá o homem cruza
Observado por olhos ali familiares.” (Charles Baudelaire)

11 – Leia:

Os policiais agiram com rigor, como determina o regulamento.

A conjunção subordinativa presente na frase acima exprime circunstância de

- a) causa.
b) condição.
c) consequência.
d) conformidade.

12 – Assinale a alternativa que classifica, correta e respectivamente, os termos destacados na frase abaixo.

A filha de Maria tinha no rosto uma terrível expressão de dor.

- a) adjunto adnominal - adjunto adverbial - adjunto adnominal
b) complemento nominal - adjunto adverbial - adjunto adnominal
c) adjunto adnominal - adjunto adnominal - complemento nominal
d) complemento nominal - adjunto adnominal - complemento nominal

13 – Quanto ao gênero dos substantivos, assinale a alternativa em que todos pertencem ao mesmo grupo.

- a) capivara - criatura - girafa - formiga (**epícenos**)
b) sultana - sacerdotisa - baronesa - condessa (**biformes**)
c) vítima - pessoa - testemunha - imigrante (**sobrecomuns**)
d) indivíduo - jovem - estudante - cônjuge (**comuns de dois gêneros**)

14 – Assinale a alternativa em que há **erro** quanto à flexão de número dos substantivos destacados.

- a) Os ladrões arrancaram os fios e provocaram vários **curtos-circuitos** no escritório da igreja.
b) Os criminosos, além de levarem os computadores do escritório, quebraram os **corrimãos** da saída principal.
c) Foi necessária a efetiva participação dos **tenente-coronéis** da Polícia na descoberta dos autores do crime.
d) No final da investigação, chegou-se à conclusão de que os **vilãos** do crime eram antigos moradores do bairro.

15 – Assinale a alternativa que completa, respectivamente, as lacunas do texto abaixo, considerando a colocação pronominal, conforme a norma culta da língua.

_____ a intromissão, criança! Eu não _____ a seguir pelo caminho que _____. É que _____ que ele jamais _____ à casa da vovó, e sim diretamente à toca do Lobo Mau.

- a) Desculpe-me - a conselho - lhe indicaram - lhe omitiram - a levará

- b) Me desculpe - a conselho - lhe indicaram - omitiram-lhe - a levará
 c) Me desculpe - conselho-a - indicaram-lhe - omitiram-lhe - levá-la-á
 d) Desculpe-me - conselho-a - indicaram-lhe - lhe omitiram - levá-la-á

16 – Quanto aos termos destacados, marque 1 para predicativo do sujeito e 2 para predicativo do objeto. Em seguida, assinale a alternativa com a sequência correta.

- () A vítima bateu **impaciente** à porta do líder religioso durante a tempestade.
 () Os advogados julgaram **indiscutíveis** os argumentos da vítima.
 () A literatura aclamou Castro Alves **o poeta dos escravos**.
 () **Inconformados** com a prefeitura estavam os moradores de rua da praça central.

- a) 1 - 1 - 2 - 2
 b) 2 - 2 - 1 - 1
 c) 1 - 2 - 2 - 1
 d) 2 - 1 - 1 - 2

17 – Leia:

*Infelizmente, depois que meu pai fez 70 anos, ganhou um corpo **de velho** e passou a apresentar problemas **no pescoço, nos quadris e no fígado**.*

Substitua as locuções adjetivas pelos adjetivos correspondentes, depois assinale a alternativa com a sequência correta.

- a) viril - ciáticos - cervicais - hepáticos
 b) senil - cervicais - ciáticos - hepáticos
 c) viril - cervicais - ciáticos - renais
 d) senil - ciáticos - cervicais - renais

18 – Relacione as colunas quanto à classificação do predicado. Em seguida, assinale a alternativa com a sequência correta.

- | | |
|-----------------------------|---|
| 1 – Predicado verbal | () A aluna ficou fascinada pela aula de Língua Portuguesa. |
| 2 – Predicado nominal | () No parque aquático, há garantia de diversão para toda a família. |
| 3 – Predicado verbo-nominal | () As atitudes de algumas mulheres públicas são inaceitáveis.
() Os trabalhadores voltaram cansados e muito tarde para casa. |

- a) 2 - 2 - 3 - 1
 b) 1 - 3 - 2 - 3
 c) 2 - 1 - 2 - 3
 d) 3 - 2 - 1 - 2

19 – Assinale a alternativa que contém um predicativo do sujeito.

- a) Acho você elegante com esse vestido.
 b) Os estudantes acharam interessante a apresentação musical.
 c) Os professores retornaram animados das férias para o início das aulas.
 d) As alegres andorinhas fizeram ninhos primorosos na copa daquela árvore.

20 – Avalie as vozes verbais presentes nas frases abaixo.

- I- Com as flores e as fitas de cetim sobre a mesa a criança incomodou-se.
 II- Foram deixadas as flores e as fitas de cetim sobre a mesa.
 III- Puseram-se as flores e as fitas de cetim sobre a mesa.
 IV- Com as flores e as fitas de cetim a criança enfeitou-se.

Pode-se dizer que há voz

- a) passiva em I, II e III; reflexiva em IV.
 b) passiva em I; ativa em II; reflexiva em III e IV.
 c) ativa em I; passiva em II e III; reflexiva em IV.
 d) reflexiva em I; passiva em II e III; ativa em IV.

21 – Leia:

Voltem logo para casa hoje, meninas, pois meus pais exigem que estejam presentes à cerimônia de formatura do meu irmão à noite, na faculdade. Vocês não podem faltar, ou eles ficarão aborrecidos.

Os verbos destacados encontram-se conjugados, respectivamente, no

- a) presente do subjuntivo, imperativo afirmativo, presente do subjuntivo, presente do indicativo.
 b) imperativo afirmativo, presente do indicativo, presente do subjuntivo, presente do indicativo.
 c) presente do subjuntivo, imperativo afirmativo, presente do indicativo, imperativo afirmativo.
 d) imperativo afirmativo, presente do indicativo, presente do indicativo, imperativo afirmativo.

22 – Assinale a alternativa que **não** possui uma oração subordinada adjetiva.

- a) O locutor disse que não pode realizar o programa.
 b) “Bebi o café que eu mesmo preparei.” (Manuel Bandeira)
 c) A apresentadora que fez o discurso não teve ética com o público.
 d) O país que não trata a educação como prioridade não pode ser considerado civilizado.

23 – Assinale a alternativa em que **não** há vocativo.

- a) “Quando você for embora,
Moça branca como a neve,
me leve.” (F. Gullar)
- b) “Quando a teus pés um homem terno e curvo
Jurar amor, chorar pranto de sangue,
Não creias não, mulher: ele te engana!” (M. A de Almeida)
- c) “Come chocolates, pequena,
Come chocolates!
Olha que não há mais metafísica no mundo senão
chocolates.” (F. Pessoa)
- d) “Olha que coisa mais linda
Mais cheia de graça
É ela, a menina
Que vem e que passa...” (V. Moraes)

24 – Assinale a alternativa em que todas as palavras devem ser completadas com a letra indicada entre parênteses.

- a) influ__ ; bas__lar; arr__amento; requ__sito (**i**)
- b) __iboia; man__ericão; vare__ista; trá__icas (**j**)
- c) encai__ar; en__ugar; capi__aba; apetre__os (**x**)
- d) exce__ão; interce__ão; absten__ão; expan__ão (**ç**)

25 – Assinale a alternativa que contém a figura de linguagem presente no texto abaixo.

*Os oceanos poluídos pedem socorro
as algas marinhas gemem inconformadas
os peixes e os golfinhos se consolam
E o céu só olha, e nada pode fazer.*

- a) eufemismo
- b) hipérbole
- c) antítese
- d) prosopopeia

26 – Analise os adjuntos adverbiais destacados nas frases abaixo. Depois assinale a alternativa que contém a sequência correta quanto às circunstâncias que eles indicam.

- I- **Apesar das dores**, saímos.
- II- Quando era jovem, passeava **de trem**.
- III- **Com a tempestade**, a cidade foi destruída.
- IV- Registrou **com entusiasmo** o acontecimento.

- a) modo - meio - modo - causa
- b) causa - modo - causa - causa
- c) concessão - meio - causa - modo
- d) concessão - modo - modo - modo

27 – Leia:

*Enquanto a primavera mostrava todo o seu esplendor,
as andorinhas sentiam o perigo que rondava seus irmãos.*

A oração subordinada adverbial presente no texto acima classifica-se como

- a) causal.
- b) temporal.
- c) concessiva.
- d) consecutiva.

28 – Considerando a norma culta da língua, assinale a alternativa correta quanto à regência nominal dos termos destacados.

- a) As alunas por que tenho **simpatia** já estão **aptas** com o trabalho.
- b) As informações às quais tive **acesso** são **relativas** ao novo reitor.
- c) Estou **convencido** de que as alunas premiadas terão notas **coerentes** para com o seu desempenho.
- d) Os dois estudantes demonstravam **desprezo** às futilidades e ficavam **alheios** para os comentários maldosos.

29 – Avalie os verbos destacados nas frases abaixo.

- I- Não **cabe** o cinza nas tardes de outono.
- II- A pandemia foi a culpada por minha empresa **falir**.
- III- Temos um objetivo: **abolir** do nosso dicionário amoroso a palavra briga.
- IV- Cuidado para não **moer** sua dignidade em nome do poder.

Classificam-se como defectivos os verbos destacados em

- a) I e IV.
- b) II e III.
- c) I, III e IV.
- d) II, III e IV.

30 – Leia:

- I- No jardim, viam-se as borboletas e os passarinhos.
- II- Não haviam muitas opções no cardápio daquele restaurante.
- III- Mais de um professor se ofenderam com a manifestação feita pelos alunos.
- IV- Existe, no Brasil, inúmeros cientistas empenhados no estudo da COVID 19.

Há **erro** de concordância verbal em

- a) I e II.
- b) I e III.
- c) II e IV.
- d) III e IV.

31 – Assinale a alternativa com a sequência correta quanto ao que se diz sobre os adjetivos destacados.

- I- Meu primo assistiu ao jogo do time **bogotano**.
- II- O trabalho **excessivo** pode causar problemas cardíacos.
- III- Sob os cabelos **encaracolados** daquela mulher, reluziam os brincos dourados.
- IV- As situações **socioeconômicas** atraem os candidatos em época de eleição.

- a) pátrio- simples - derivado - simples
- b) pátrio - derivado - derivado - composto
- c) derivado - simples - composto - derivado
- d) derivado - derivado - composto - composto

32 – Assinale a alternativa que preenche, correta e respectivamente, o texto abaixo.

Após o assalto na arquibancada, começou uma confusão generalizada. A Polícia _____ com firmeza na briga, pois muitos torcedores estavam munidos de faca. O policial _____ o chefe da torcida e _____ a carteira roubada.

- a) interveio - reteve - requereu
- b) interveio - reteu - requereu
- c) entreviu - reteve - requis
- d) entreviu - reteu - requis

33 – Assinale a alternativa que apresenta oração sem sujeito.

- a) Já haviam feito o trabalho de casa.
- b) Naquela tarde, fazia um calor intenso.
- c) Ninguém trouxe o material para a aula de hoje.
- d) De qualquer modo, foi lamentável a morte do animal.

34 – Leia:

Ninguém vai esquecer o que aconteceu na noite chuvosa de sábado, quando nuvens negras quase engoliram o vilarejo e espalharam a morte pelo local. **Tais** ações desesperaram **muitos** municípios e despertaram a comoção em **todos**.

Os pronomes em destaque classificam-se, respectivamente, como

- a) indefinido, átono, indefinido, demonstrativo, indefinido.
- b) indefinido, demonstrativo, demonstrativo, indefinido, indefinido.
- c) demonstrativo, átono, demonstrativo, demonstrativo, demonstrativo.
- d) demonstrativo, demonstrativo, indefinido, indefinido, demonstrativo.

35 – Em qual alternativa se encontra um agente da passiva?

- a) Viveu todos os seus dias pelas crianças daquele orfanato.
- b) Naquele ano, os condôminos foram difamados pela síndica.

- c) Durante o evento, moradores clamaram pela atenção do prefeito.
- d) Todas as quartas-feiras, você será responsável pela disciplina desta sala.

36 – Leia:

O sertanejo é antes de tudo um forte. Não tem o raquitismo exaustivo dos mestiços neurastênicos do litoral. [...] A sua aparência entretanto ao primeiro lance de vista revela o contrário. Falta-lhe a plástica impecável o desempenho a estrutura corretíssima das organizações atléticas. (Euclides da Cunha)

Do texto acima foram retiradas todas as vírgulas. Assinale a alternativa que aponta quantas devem ser obrigatoriamente usadas.

- a) 5
- b) 6
- c) 7
- d) 8

37 – Assinale a alternativa que contém um complemento nominal.

- a) Tenho confiança em você.
- b) A sua ausência atrapalhou a todos.
- c) Todas as pessoas aqui acreditam em sua liderança.
- d) A avaliação não foi validada por nenhuma professora.

38 – Assinale a alternativa em que todas as palavras estão corretamente acentuadas.

- a) idéia - anéis - rústico - propósito
- b) bênção - colméia - heróico - amável
- c) chapéus - sóis - vatapá - beneficiário
- d) históricos - extraordinário - víssemos - estréiam

39 – Assinale a alternativa em que há **erro** no emprego dos pronomes.

- a) Para mim, fazer amizades é essencial.
- b) Um diálogo entre mim e você é muito importante.
- c) O meu desejo é este: comprar uma casa confortável.
- d) Por favor, passe esta caneta que está aí perto de você.

40 – Assinale a alternativa em que as duas palavras são proparoxítonas.

(Obs.: Não foram usados propositadamente os acentos gráficos.)

- a) hieroglifo - rubrica
- b) filantropo - levedo
- c) interim - crisantemo
- d) juniores - prototipo

48 – Assinale a alternativa que completa a frase abaixo.

O modo _____ é um modo Maior e seu intervalo característico é a _____.

- a) jônio - 4ª Aumentada
- b) mixolídio - 7ª menor
- c) dórico - 3ª Maior
- d) lídio - 7ª menor



Assinale a alternativa que corresponde à região da escala geral em que esse trecho está compreendido.

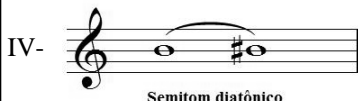
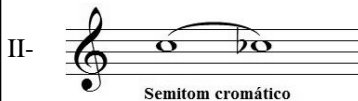
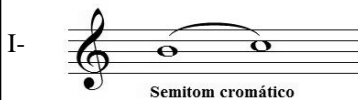
- a) Super-aguda
- b) Aguda
- c) Média
- d) Grave

50 – Marque V para verdadeiro ou F para falso nas sentenças abaixo e, a seguir, assinale a alternativa com a sequência correta.



- a) F - V - V - F
- b) V - V - F - F
- c) F - F - V - V
- d) V - F - F - V

51 – Avalie as informações abaixo sobre a classificação dos semitons.



Está correto o que se afirma em

- a) I e II.
- b) I e III.
- c) II e III.
- d) III e IV.

52 – Quais regiões da Escala Geral abrangem somente uma 8ª?

- a) Gravíssima e agudíssima.
- b) Gravíssima e grave.
- c) Média e aguda.
- d) Grave e aguda.

53 – Avalie os dois trechos musicais abaixo.



Sobre os compassos, assinale a alternativa correta.

- a) O trecho I apresenta compassos mistos.
- b) O trecho II apresenta compassos simples.
- c) O trecho I apresenta compassos alternados simples.
- d) O trecho I apresenta compassos alternados; e o trecho II, compassos compostos.

54 – Assinale a alternativa que completa a frase abaixo.

O acorde Perfeito Maior é encontrado sobre os graus _____, _____ e _____ das escalas Maiores.

- a) I - IV - V
- b) II - III - VI
- c) III - IV - V
- d) III - IV - VI

64 – Avalie as informações abaixo sobre a definição dos elementos constitutivos da Música.

- I- Ritmo é o movimento ordenado dos sons no tempo, regulados por suas durações.
- II- Timbre é determinado pela amplitude das vibrações sonoras, ou seja, é o grau de volume sonoro.
- III- Melodia consiste na execução dos sons de forma simultânea, ou seja, é a concepção vertical da música.
- IV- Harmonia consiste na execução dos sons de forma sucessiva, ou seja, é a concepção horizontal da música.

Está correto o que se afirma em

- a) III e IV.
- b) I, III e IV.
- c) I somente.
- d) II somente.

65 – Relacione as colunas, considerando as tonalidades e suas notas atrativas, e assinale a alternativa com a sequência correta.

- 1 – Si bemol Maior () Dó# e Sol
- 2 – Fá Maior () Lá e Mib
- 3 – Ré Maior () Mi e Sib
- 4 – Fá Sustenido Maior () Mi# e Si

- a) 4 - 1 - 2 - 3
- b) 3 - 4 - 1 - 2
- c) 3 - 1 - 2 - 4
- d) 1 - 2 - 3 - 4

66 – Relacione as colunas, considerando a extensão das vozes na escala geral, e assinale a alternativa com a sequência correta.

- 1 – Meio-soprano () Do Fá 2 ao Ré 4
- 2 – Contralto () Do Fá 1 ao Ré 3
- 3 – Barítono () Do Lá 2 ao Fá 4
- 4 – Baixo () Do Lá 1 ao Fá 3

- a) 4 - 1 - 3 - 2
- b) 3 - 2 - 4 - 1
- c) 1 - 3 - 2 - 4
- d) 2 - 4 - 1 - 3

67 – Considerando o trecho musical abaixo em Sol Maior, analise-o e, em seguida, assinale a alternativa que apresenta a correta transposição para um de seus tons vizinhos diretos.

68 – Assinale a alternativa que apresenta apenas andamentos lentos.

- a) *Andante - Lento*
- b) *Largo - Allegretto*
- c) *Andantino - Grave*
- d) *Larghetto - Adagio*

69 – Avalie as informações sobre os trechos musicais abaixo e leia, com atenção, as sentenças a seguir.

- I- As notas serão executadas uma 8ª abaixo e com emotividade no trecho 1. O trecho 2 possui andamento rápido; suas notas serão executadas suave e articuladamente.
- II- O trecho 1 possui andamento lento, e as notas serão executadas com ternura. Todas as notas do trecho 2, de forma brincalhona e em andamento rápido, serão articuladas.
- III- As notas, no trecho 1, serão articuladas num volume moderado, num andamento médio, porém com medo. No trecho 2, de forma brincalhona e num andamento médio, as notas não serão articuladas.

Está correto o que se afirma em

- a) I e II.
- b) I e III.
- c) II somente.
- d) III somente.

70 – Assinale a alternativa que completa a frase abaixo.

_____ é a mudança de um tom para outro durante um trecho musical; o trecho inteiramente escrito num só tom chama-se _____.

- a) Contratempo - temporário
- b) Modulação - unitônico
- c) Secundário - primitivo
- d) Enarmonia - definitivo

71 – Avalie o trecho abaixo.



Pode-se afirmar que ele contém

- a) síncopes.
- b) quiálteras.
- c) anacruses.
- d) contratempos.

72 – Considerando as linhas melódicas simultâneas abaixo, assinale a alternativa que traz a correta classificação do movimento das vozes.

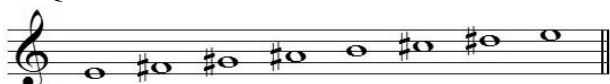


- a) Contrário
- b) Oblíquo
- c) Oculto
- d) Direto

73 – Assinale a alternativa que apresenta a nota mais aguda.

- a)
- b)
- c)
- d)

74 – Qual é o nome dado ao modo abaixo?



- a) Mi mixolídio.
- b) Sol dórico.
- c) Mi jônio.
- d) Mi lídio.

75 – Assinale a alternativa que completa a frase abaixo.

Na escala menor harmônica, os intervalos de semitom são encontrados entre os graus _____, _____ e _____.

- a) I-II - IV-V - VII-I
- b) I-II - V-VI - VI-VII
- c) II-III - IV-V - V-VI
- d) II-III - V-VI - VII-I

76 – Considerando a armadura de clave apresentada abaixo, assinale a alternativa que contém a sua escala enarmônica.



- a) Fá# Maior
- b) Ré# Maior
- c) Solb Maior
- d) Milb Maior

77 – Relacione as colunas, considerando o conceito de ligadura, e assinale a alternativa com a sequência correta.

- 1 – Ligadura de prolongamento () É colocada sobre ou sob figuras de alturas diferentes.
- 2 – Ligadura de expressão () É também, às vezes, chamada de ligadura de portamento.
- () É colocada entre dois sons da mesma altura, somando-lhes a duração.

- a) 1 - 1 - 2
- b) 2 - 1 - 2
- c) 1 - 2 - 1
- d) 2 - 2 - 1

78 – Relacione as colunas, considerando o uníssono nas claves, e assinale a alternativa com a sequência correta.

- 1 – ()
- 2 – ()
- 3 – ()

- a) 1 - 2 - 3
- b) 3 - 1 - 2
- c) 2 - 1 - 3
- d) 3 - 2 - 1


79 – Assinale a afirmativa **incorreta**.


- a) Os intervalos de 6ª e 7ª podem ser Maiores e menores.
- b) Os intervalos de 3ª, 5ª e 7ª podem ser Maiores e menores.
- c) Os intervalos de 5ª e 8ª podem ser Aumentados e diminutos.
- d) Os intervalos de 2ª, 4ª e 6ª podem ser Aumentados e diminutos.


80 – Como são classificados os três intervalos formados pelos quatro primeiros sons da série harmônica?


- a) Dissonantes.
- b) Dissonantes artificiais.
- c) Consonantes perfeitos.
- d) Consonantes imperfeitos.

81 – Assinale a alternativa que apresenta o correto preenchimento do compasso.

a) 

b) 

c) 


d) 

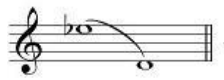
82 – Assinale a alternativa que classifica corretamente o compasso do trecho musical abaixo.





- a) Intermediário
- b) Composto
- c) Alternado
- d) Misto

83 – Coloque V para verdadeiro ou F para falso nas sentenças abaixo e, a seguir, assinale a alternativa com a sequência correta.

()  - 6ª menor
Simple
Harmônico

()  - 2ª menor
Composto
Melódico
descendente

()  - 7ª menor
Simple
Melódico
descendente

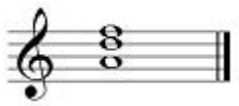
()  - 4ª Justa
Simple
Melódico
Ascendente

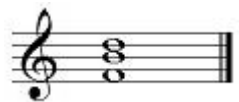
- a) V - V - V - F
- b) V - V - F - F
- c) F - F - V - V
- d) F - F - F - V

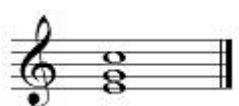
84 – Assinale a alternativa que apresenta apenas instrumentos de sopro de palheta dupla.

- a) oboé - saxofone tenor - saxofone soprano
- b) trompa - tuba - trombone baixo
- c) corne-inglês - fagote - oboé
- d) fagote - flauta - requinta

85 – Relacione as colunas, considerando a classificação dos acordes abaixo, e assinale a alternativa com a sequência correta.

1 – Acorde Perfeito menor () 

2 – Acorde Perfeito Maior () 

3 – Acorde de 5ª diminuta () 

- a) 1 - 2 - 3
- b) 3 - 2 - 1
- c) 2 - 1 - 3
- d) 1 - 3 - 2

86 – Relacione as colunas, considerando as definições de cada termo, e assinale a alternativa com a sequência correta.

- 1 – Acidente ou alteração () É formado por notas de nomes iguais.
2 – Semitom cromático () É a nona parte de um Tom.
3 – Semitom diatônico () Colocado antes da nota, modifica sua entoação.
4 – Coma () É formado por notas de nomes diferentes.

- a) 3 - 2 - 4 - 1
b) 2 - 1 - 3 - 4
c) 4 - 3 - 2 - 1
d) 2 - 4 - 1 - 3

87 – Analise o trecho musical abaixo.



Assinale a alternativa que apresenta a correta escrita em uníssono.

- a) 
b) 
c) 
d) 

88 – Assinale a alternativa que completa a frase abaixo.

O _____ é chamado de _____, pois na execução faz com que a nota perca parte do seu valor.

- a) *sforzando* - ponto de diminuição
b) *staccato* - ponto de diminuição
c) ponto de aumento - *staccato*
d) ponto de diminuição - *legato*

89 – Avalie as afirmações abaixo e coloque V para verdadeiro ou F para falso. Em seguida assinale a alternativa com a sequência correta.

- () No final do século XVIII o Piano, já em desuso, foi substituído pelo cravo.
() Exposição, Desenvolvimento e Concerto são as três seções principais da Forma Sonata.

() Ludwig Van Beethoven tem sido descrito como o último dos compositores clássicos.

() Mozart e Debussy foram os compositores que aperfeiçoaram e enriqueceram a sinfonia clássica.

- a) V - V - F - V
b) F - F - V - F
c) F - V - V - F
d) V - F - F - V

90 – Avalie as informações abaixo sobre a série harmônica.

I- O número de harmônicos de um som gerador é indeterminado.

II- Dá-se o nome de dissonantes naturais ao conjunto de sons que acompanham um som gerador





III- Os sons tornam-se mais imprecisos e dissonantes quanto mais os harmônicos se afastam do som gerador.

Está correto o que se afirma em

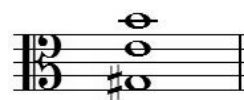
- a) I e II.
b) I e III.
c) II e III.
d) I apenas.

91 – Qual é a Unidade de Compasso do exemplo abaixo?



- a) 
b) 
c) 
d) 

92 – Qual é a classificação correta do acorde abaixo?



- a) Mi menor na 1ª inversão.
b) Mi Maior na 2ª inversão.
c) Mi Maior na 1ª inversão.
d) Sol Sustenido Maior no estado fundamental.

93 – Assinale a alternativa que contém, respectivamente, as escalas relativas de Réb Maior e Fá# menor.

- a) Dó# menor e Solb Maior
b) Mib Maior e Sol# menor
c) Réb menor e Fá# Maior
d) Sib menor e Lá Maior

